



武清开发区

WUQING DEVELOPMENT AREA

中国·天津

CHINA · TIANJIN

中国天津武清开发区

开放协同创新枢纽 · 低碳智慧幸福之城



01

PART ONE
武清区

京津明珠 · 幸福武清

历史沿革



- 武清古称泉州，建制于西汉，唐天宝元年（742年）更名为武清，2000年撤县建区，古老的京杭大运河贯穿全境。
- 区域面积1574平方公里，辖5个街道、24个镇，常住人口120万，是天津市下辖16个区之一。
- 地处京津黄金走廊中间节点，“一轴四城”的战略支撑、京津冀协同发展先行区。

区位交通

[铁路]

京津城际铁路

(日最多经停56车次)

京山铁路、京九铁路、津蓟铁路

[国道]

103国道

104国道

[区级路网]

九横九纵

[高速公路]

京津塘高速

京津高速

京沪高速

津保高速

滨保高速

唐廊高速

3个出口

7个出口

4个出口

1个出口

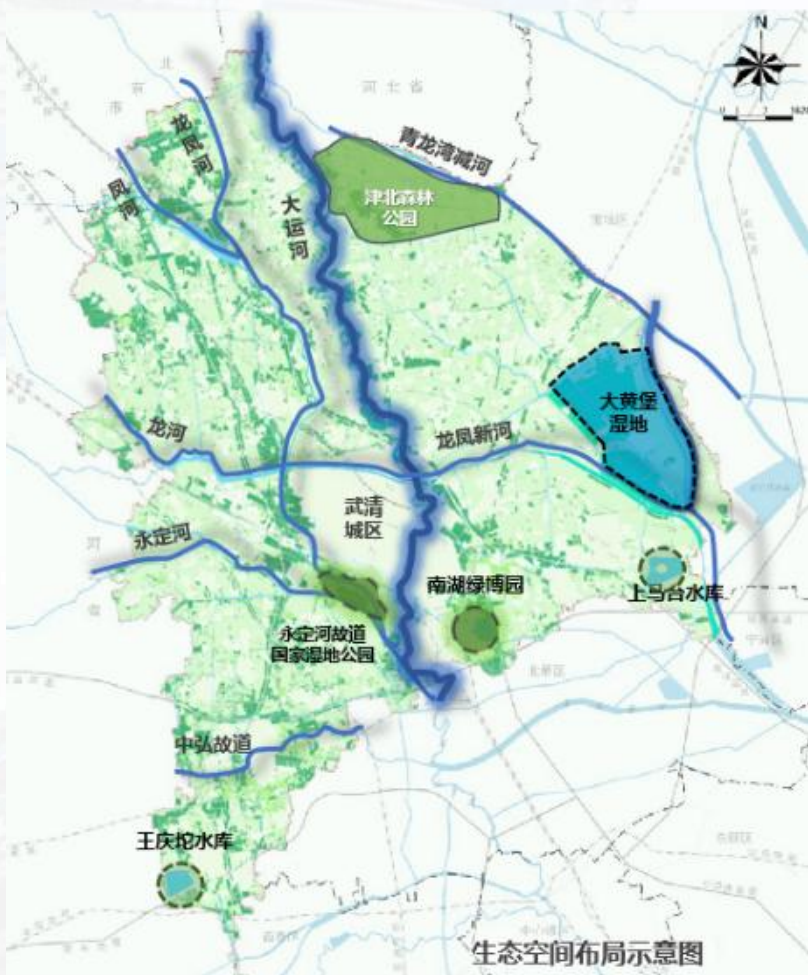
1个出口

4个出口



Z1武清段示意图

生态环境



中国北方最典型芦苇型湿地
112平方公里的大黄堡湿地



龙凤河风光



华北地区面积最大的人工森林
万亩津北森林公园

武清是首批入选的国家生态文明先行示范区，全国绿化模范城，成功承办第三届中国绿博会，境内河流、湿地、森林资源丰富。

- 一级河道4条，二级河道7条，大运河纵贯全境62.7公里。
- 大黄堡湿地104.6平方公里，被誉为“京津之肾”。
- 全区林木覆盖率39.3%，蓝绿空间占比74%，拥有华北平原地区面积最大的人工林——津北森林公园、永定河故道国家湿地公园、南湖·绿博园。

武清京津产业新城



- 2015年6月，中共中央、国务院印发实施《京津冀协同发展规划纲要》，武清京津产业新城是规划纲要中重点建设“4+N”功能承接平台之一。为深入贯彻落实京津冀协同发展重大国家战略和市委、市政府“京津冀协同发展走深走实行动”，武清区委按照“3+1+1”工作思路，在武清全域高标准、高水平规划建设武清京津产业新城，着力构建“3+3+4”产业体系。

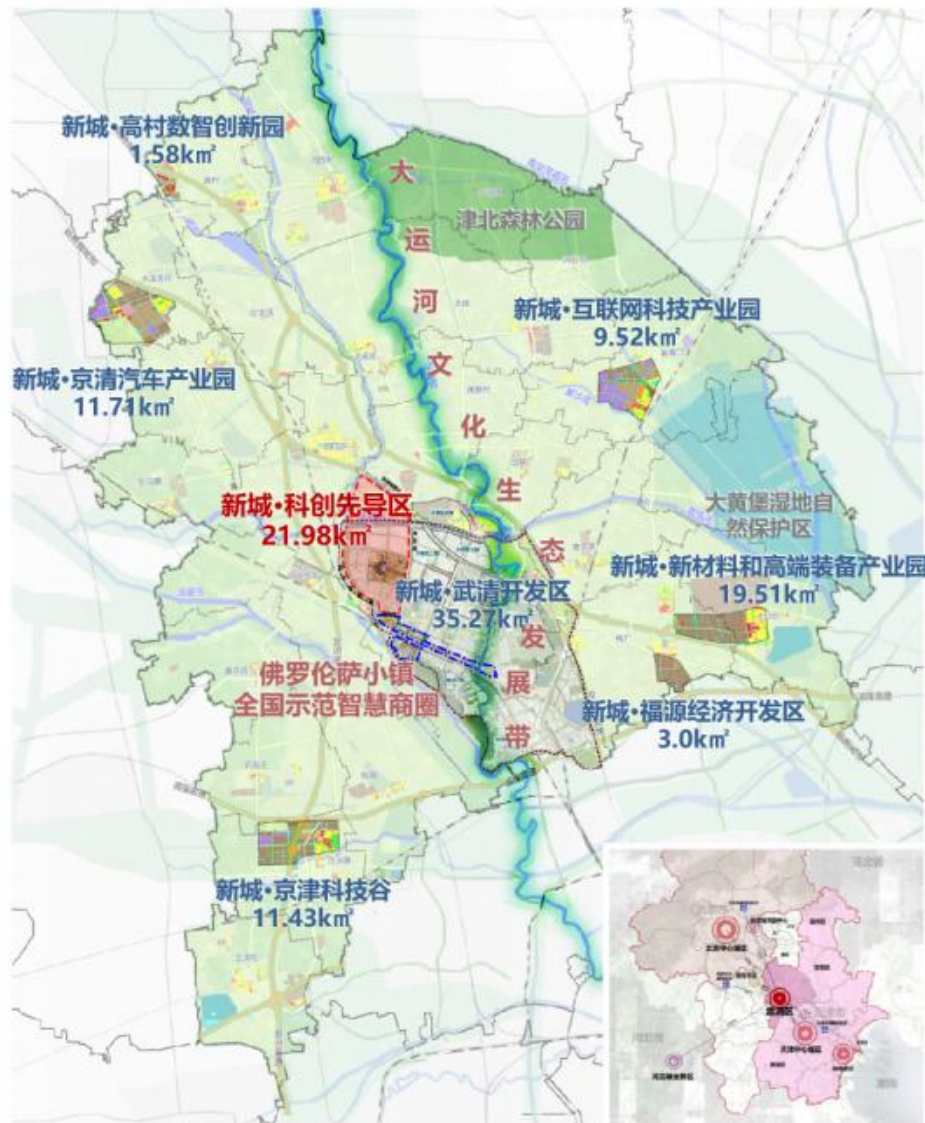
武清京津产业新城

发展定位

- 围绕以产兴城、以城促产、产城融合、城乡一体，以创新为先导、以产业为支撑、以绿色为基底、以韧性为内涵，打造承接北京非首都功能疏解新平台、高端产业集聚新高地、京津科技人才创新城。



武清京津产业新城



空间布局

- 构建“一核引领、多点支撑、全域联动”的产业发展空间布局。
- “一核”即京津产业新城核心区，规划面积21.98平方公里，**打造科技创新策源地。**
- “多点”包括“一区六园（分别为**武清开发区**、京清汽车产业园、互联网科技产业园、新材料和高端装备产业园、高村数智创新园、京津科技谷、福源经济开发区）”，规划用地面积合计91.70平方公里，**打造高端产业发展新引擎。**
- “全域”推动一二三产业深度融合发展，以“一核多点”带动全域高端制造业高质量发展，以“一商圈”（佛罗伦萨小镇全国示范智慧商圈）带动高端服务业加速发展，以“一带”（大运河文化生态发展带）带动乡村振兴，**打造高质量发展新高地。**

02

武清开发区

开放协同创新枢纽·低碳智慧幸福之城



京津产业新城

Beijing-Tianjin Industrial New City

武清开发区

WUQING DEVELOPMENT AREA



国家级经济技术开发区

发展历程

1991年12月28日，国务院正式批准了全国25个省、市、自治区的26家国家级开发区的建立，武清开发区是此次批准的全国开发区中唯一县办的国家级开发区，中国天津新技术产业园区武清开发区就此诞生。



1991

1992年6月，天津市政府批准设立武清经济技术开发区。6月23日，武清开发区在起步区内举行奠基仪式。



1992

2010年12月30日，国务院批准武清经济技术开发区升级为国家级经济技术开发区。



2010

2014年12月，国务院批复同意建设天津国家自主创新示范区，包括“一区二十一园”，其中核心区包括武清开发区等五个区域。



2014

2015年10月，中国国际投资促进中心与武清开发区共建武清经济技术开发区中欧产业园。



2015

2016年8月29日，武清开发区获批国家知识产权质押融资试点园区。

2016年12月26日，武清开发区获批国家知识产权试点园区。

2016

2017年1月7日，天津（武清）国际健康产业示范区揭牌。



2017

2019年，武清开发区获评天津市首家市级生态示范园。



2019

2023年11月，武清开发区获批国家级绿色工业园区。



2023

品牌UDA

- 武清开发区以“**党建强、发展强**”为目标

- 秉持“**服务他人就是发展自己**”理念和“**廉诚守信 务实进取**”文化底蕴

品牌
UDA

- 打造**一流国家级**开发区

- 打造“**亲商共赢**”服务品牌



- 国务院于1991年批准设立的**国家级经济技术开发区、国家级高新技术产业园区、天津国家自主创新示范区**
- 武清区**“人产城”**融合示范区
- 武清区对外开放的窗口，引领创新、带动转型、支撑发展的龙头
- 连续5年荣登**“全国生物医药产业园区”**和**“先进制造业园区”**百强榜

开放UDA

高速公路

4 条

周边10分钟车程内，有高速公路4条、出入口6个，103、104国道，京津城际铁路武清站1处，公交线路11条。

出入口

6 个

国 道

2 条

轨道交通

- 已建成2个（京津城际、京山铁路）
- 在建2个（通武廊轻轨、天津地铁4号线）





大运河



龙凤河故道



天鹅湖



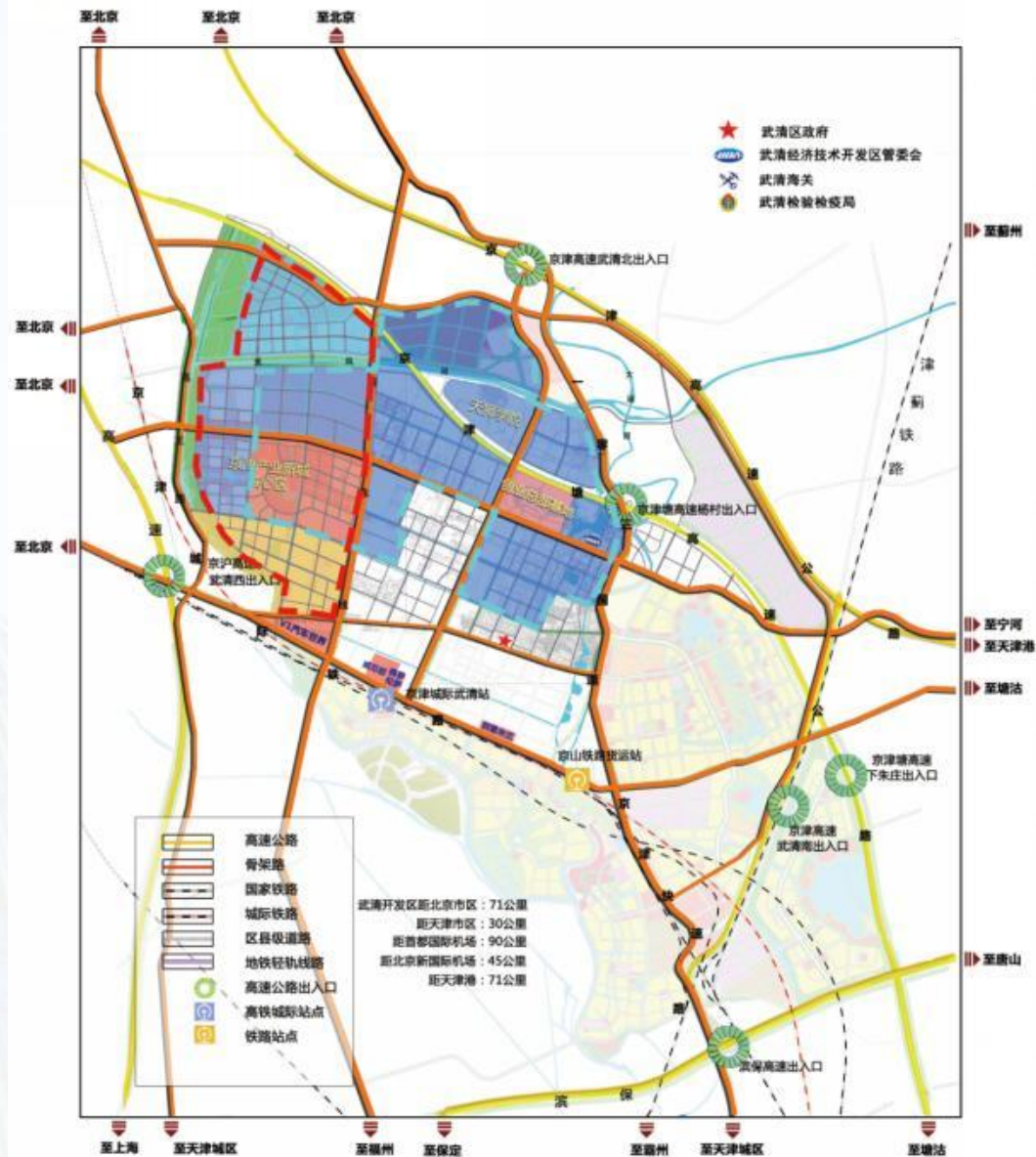
中央湖



- 东临大运河，北有龙凤新河，西有龙凤河故道，中间镶嵌着美丽的天鹅湖和中央湖。
- 区内绿化率：42%。
- 始终坚持环保“铁门槛”，实行环保一票否决制，多年来无环保不达标企业入驻，2019年获批全市唯一市级生态工业园区，2023年获评国家级绿色工业园区。

规划布局

- 总面积**40**平方公里，其中工业用地约**25**平方公里，仓储物流用地约**2**平方公里。
- 自持工业厂房**87万**平方米（自建、租赁），涵盖高端制造业聚集区、中欧产业园、北欧产业园等。
- 自建楼宇**91万**平方米，涵盖创业总部基地等。



产业UDA

载体建设



▲ 创业总部基地 (占地面积2175亩)



▲ 智能制造主题产业园 (占地面积约279亩)



▲ 低空经济主题产业园 (占地面积约215亩)



▲ 中欧产业园 (占地面积8250亩)



▲ 低碳 (智能感知) 主题产业园 (占地面积约486亩)



▲ 智能轨道交通主题产业园 (占地面积约2195亩)



▲ 生物大健康主题产业园 (占地面积约220亩)



▲ 生物制造主题产业园 (占地面积约87亩)



▲ 国际物流、快消品主题产业园 (占地面积约2722亩)

主导产业



01

智能科技产业

[目前, 有智能科技类企业270余家]

轨道交通类: 铁科院、北交控等40余家;

智能设备制造类: 丹佛斯、艾默生等60余家;

人工智能类: 万里红、随锐科技等30余家;

信创类: 安擎、淳中科技等近20家。



02

生物医药产业

[目前, 有生物医药类企业240余家]

药物类: 红日药业、赛诺制药等20余家;

医疗器械类: 怡和嘉业、欧蒙医疗等100余家;

精准医学类: 诺禾致源、金匙医学等近50家;

医疗大数据类: 浪潮健康、图灵健康等近10家;

合成生物类: 元一生物、擎科生物等近30家。



03

现代服务业

[目前, 有现代服务类企业180余家]

互联网视听类: 中广智诚、普云等45家;

金融服务类: 中信、软银、金茂等12家;

人力资源类: 诚通、金柚网、51社保等25家;

电商商贸类: 绫致、影儿、薇美姿等30余家;

消费服务类: 佛罗伦萨小镇、创意米兰、V1汽车世界、威尼都、万达广场5家。

智能科技产业

轨道交通 22家



铁科院：中国铁路唯一的多学科、多专业的综合性研究机构。



交控科技：国内第一家掌握自主CBTC信号系统核心技术的高科技公司。



哈威克：拥有国内轨道交通及国铁领域领先的综合检测技术。



克伦斯：为轨道交通车辆提供智能化解决方案。

汽车零部件 38家



日进汽车：在汽车轮毂、轴承等汽车零部件制造业中处于世界前列。



安波福：中国最大的汽车线束供应商和第二大车用连接器系统供应商。



海斯坦普：世界顶级的汽车组件解决方案提供商。



均胜群英：全球汽车电子与汽车安全顶级供应商。

高端装备制造 144家



丹佛斯：在制冷、供热、水处理和传动控制制造业中处于世界领先地位。



基伊埃：是能源和食品领域内世界领先的机械与过程技术供应商之一。



特变电工：为全球能源事业提供绿色清洁解决方案的服务商。



万可电子：是电气连接、自动化和工业接口产品及解决方案的国际知名供应商。

新材料 17家



信义玻璃：全球领先的综合玻璃制造厂商和新能源领域的引领者。



南玻节能玻璃：我国北方规模最大的玻璃深加工企业。



麦格昆磁：是全球最大的粘结钕铁硼磁性材料生产企业。



LG化学：为汽车和电子制造商提供原材料。

新一代 信息技术 27家



安擎：中国领先的 AI 服务器及定制化方案提供商。



万里红：提供信息安全保密及虹膜识别技术领域的解决方案。



随锐科技：行业内最大的视频通信云厂商之一。



格灵深瞳：提供应用软件、智能传感器及云服务。

商用空调 9家



维克空调：专注于空气品质控制，是集科技研发、产品制造、销售服务于一体的专业公司。



天加环境：集研发、制造、销售、服务于一体的环境及热能利用的专业化公司。



申菱空调：是国内规模最大、产品最齐全的专业中大型空调设备生产企业之一。

食品制造 35家



维益烘焙：拥有全球最先进的 UHT（超高温杀菌）工艺技术。



伊利：中国唯一一家同时服务于奥运和世博会的大型民族企业。



完达山：全国农业产业化重点龙头企业。



好利来：大型食品专营连锁企业集团，国内烘焙行业领军企业。

生物医药产业



集投融资、生产、研发、销售于一体的高科技医药健康集团。

国内最早应用指纹图谱控制产品质量的现代化中药企业。

专业从事中药配方颗粒研发和生产。

知名生物药CRO服务企业。

中国心脑血管药物市场领先者。

专业从事中医药研发生产的现代化企业集团。



国内首家为无创呼吸机用户量身定制的专业互联网远程医疗服务平台。

国际领先的医疗设备制造商，也是全球血氧产品的创新领导者之一。

从事一次性心血管系统介入治疗的企业。

亚洲地区最大的医用消毒片产品制造企业。

医学实验诊断试剂的先进生产企业。



全球最大的测序服务中心。

全球首创胎盘脐带间充质干细胞库，取得了全球首例胎盘造血干细胞的移植成果。

提供最全面、最快捷的基因组技术服务。

拥有国际领先的植物遗传转化和基因组编辑技术。

感染病原基因检测行业领军企业。



以领先合成生物学技术为核心的研发生产型公司。

从事合成基因组学与生物合成产品的研究及开发的高新技术企业。

掌握益生菌核心科技，专注特种专利益生菌。

在抗体工程、免疫学、分子生物学和基因工程等领域具备丰富的经验。



专注生物抗衰产品的研发生产。

专注于新一代基因组学在肿瘤精准医学的应用和产业化研究，是我国基因组学行业的知名企业。

细胞药物生产制备和药剂开发的全球杰出企业。

拥有大肠癌无创筛查试剂盒等肿瘤筛查诊断产品。

专注于基因组研究和基因技术应用。

现代服务业



天津圣朗商业有限公司(佛罗伦萨小镇): 中国首座纯意大利风格的大型高端名品折扣中心和休闲文化中心。



V1汽车世界: 以汽车为主题的大型城市综合体、汽车生态产业园。



万达广场: 集大型超市、购物、健身、餐饮、儿童娱乐于一体的大型城市全客层购物中心。



创意米兰: 集合意式主题建筑景观、文化教育、科技体验、沉浸式演艺、品质生活、美食餐饮等为一体的高端体验场景文化旅游消费目的地。



威尼都: 都融合时尚购物、饕餮美食、休闲娱乐、儿童亲子、浪漫婚庆、优雅家居6大板块的“京津意式时尚购乐园”。



澳康达: 中国二手车领军企业，蝉联行业百强榜第一名。



诚通人力: 提供全方位、全链条人力资源服务的央企。



武清区人力资源服务产业园: 提供“全业态、一站式”人力资源服务。



武清区泛人力资源产业联盟: 搭建跨界融合、互助互惠、共商共赢的平台。



武清开发区人力资源协会: 打造人力资源服务“生态圈”。



绫致时装: 丹麦时装集团，旗下拥有VERO MODA、ONLY、VILA、Object、JACK&JONES等品牌。



六力学校: 是集小学、初中、高中于一体的全日制私立学校。



英华实验学校: 是集幼儿园、小学、初中、普通高中、国际高中(剑桥项目、加拿大项目、AP项目)和留学生培养为一体的国际学校。

产业生态 —— 智能科技

【目标】 集聚人才、技术、资本，打造国际高水平智能科技特色产业园区，实现产业集群发展。

【引资成果】 引入天津市唯一算力交易平台——天津算力交易中心，与华为、安擎共同打造武清开发区人工智能适配中心，拥有智能轨道交通“一院一联盟”创新平台、数引网“汽摩产业互联网数字生态平台”、交控技术武清低空经济科创园。

【发展定位】 打造“千亿级”智能科技产业集群。



智能轨道交通产业园

规划面积: 3000亩。

发展定位: 建设以产业龙头带动，吸引上下游核心产业，牵引传动系统、制动系统、通信信号系统调试检测及相关设备集聚，形成具备完整研发生产能力的智能轨道交通产业生态。



天津市智能轨道交通人才创新创业联盟



天津轨道交通创新研究院



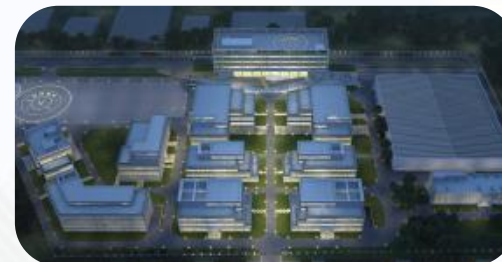
数引网“汽摩产业互联网数字生态平台”



武清开发区人工智能适配中心



国际智能科技创新中心



交控技术武清低空经济科创园

产业要素 —— 生物医药



国际健康产业技术研究院



国际健康产业园



北京化工大学产学研基地



优达非凡国际医疗器械产业园



天津大学合成生物前沿研究院

【目标】 通过引进一批硬核、高潜力的优质项目，打造国际化生物医药创新型产业高地。

【引资成果】 目前已引入转化医学平台院士专家工作站、药物安全评价平台、实验动物中心等公共服务平台及专业展厅。进行产学研项目孵化转化、创新公共服务平台建设等。同时组建专业运营团队，着手建立鼓励生物医药产业发展政策及专业配套服务。

【发展定位】 打造“千亿级”生物医药产业链条，成为京津冀地区最富有竞争力的健康产业示范区。

产业生态 —— 现代服务业



佛罗伦萨小镇
全国首批智慧示范商圈



创意米兰
全国首批示范智慧商店



V1汽车世界
国家AAA级旅游景区



澳康达
世界名车广场

前进道商圈用地情况示意



天津市双创示范基地

天津市人力资源产业园

国际智能制造产业园

京津科学技术研究院

国际智能科技创新中心

青年创业社区、智慧·硅谷众创空间

国际健康产业技术研究院

天赋前沿众创空间

国际健康产业园

天津大学（武清）前沿技术研究院

国际健康产业示范区

天津大学（武清）合成生物前沿研究院

国家专利试点园区

光彩圣火孵化器

留学人员创业园

天津可信科技企业孵化器

天津市智能轨道交通人才创新创业联盟

创新平台
完善

天津市智能轨道交通研究院

武汉大学天津空间信息研究院

科技资源丰富

国家级高新技术企业**185**家
国家科技型中小企业**223**家
市级领军（培育）企业**15**家、瞪羚企业**10**家
雏鹰企业**144**家
专精特新企业**62**家
专精特新“小巨人”企业**5**家
孵化器**2**家、众创空间**4**家

科技人才集聚

建有博士后科研工作站（**1**总站+**17**分站）
院士工作站和专家服务基地
人才总量达**12000**余人
有博士生**210**余人，其余为本科以上学历

科技服务优质

拥有高校院所项目**49**个
市级研发机构**39**个
检验检测机构**10**个
生产力促进中心**7**家
全程协助企业申报国家、市、区级
各项科技政策

科技成果丰硕

杀手锏产品**8**个
科研院所项目**29**个
有效专利**7508**个

- 自2014年京津冀协同发展上升为国家战略以来，武清开发区紧抓重大战略机遇，围绕深度融入服务京津冀协同发展大局，找准自身角色定位，深研北京产业疏解动态，不断加强与北京重点区域、园区对接合作，深耕细作“通武廊”小京津冀试验田，围绕“通武廊”合作协议，与通州区投促局、中关村科技园、通州园区管委会共同签署了战略合作框架协议，不断深化人才、产业、科技、功能配套等领域合作。
- 10年来，共引进优质北京、河北项目千余个。



2021年加入京津冀国家级经开区优化营商环境改革创新合作联盟



2025年签署京津冀合成生物制造产业协同发展伙伴园区合作计划

政策优势

01.叠加政策

- ◆ 国家级经济技术开发区
- ◆ 国家级高新技术开发区
- ◆ 天津国家自主创新示范区

02.企业政策

- ◆ 关于加快推进智能科技产业发展的若干政策
- ◆ 中小企业“专精特新”产品奖励试行办法
- ◆ 引进民营企业总部认定奖励办法
- ◆ 关于产业高质量发展扶持办法

03.人才政策

- ◆ 构建人才全面发展生态
若干措施（试行）
- ◆ 人才培养政策
- ◆ 人才服务政策
- ◆ 平台载体政策

04.科技政策

- ◆ 雏鹰和瞪羚企业评价办法（试行）
- ◆ 科技领军企业和领军培育企业认定补助办法（试行）
- ◆ 推动产业技术创新战略联盟构建与发展的实施办法
（试行）
- ◆ 进一步实施创新驱动发展战略的政策措施

和谐UDA

金融服务

母基金

天津优达尚融产业并购股权基金
天津优达海河智能产业投资基金

专项基金

海河富新优达创业投资基金

直投基金

天津海河建茂智慧科技产业基金
天津优达海河生物医药创业投资基金
天津优达商信私募股权投资基金
天津优达银河产业投资基金
天津天开优达海河佰盈股权投资基金
天津中赢海河优达扶摇壹号科创股权投资基金

- 天津滨海股权交易中心
武清上市辅导基地
- 合作律师事务所4家
- 合作会计师事务所5家
- 合作银行25家
- 合作券商5家
- 合作融资租赁、不动产
类其他金融机构4家
- 担保机构3家

武清开发区以优达产投集团为抓手，全力打造目标规模50亿元规模的“母基金+直投基金+专项基金”的优达系列产业基金集群，助力优势产业延链、补链、强链，加快推进园区企业上市进程、营造资本与科技创新融合发展新格局。

企业服务

打造覆盖产业咨询、人才支持、科技服务、创业指导、金融服务、政策申报、综合服务、产业微配套等全要素服务网络，全面赋能企业发展。



武清区泛人力资源产业联盟



武清区高质量发展赋能中心



武清区人力资源服务产业园



武清区人才资源



武清开发区
商会



武清开发区
人力资源协会



武清开发区
政务服务中心



武清开发区
项目服务中心



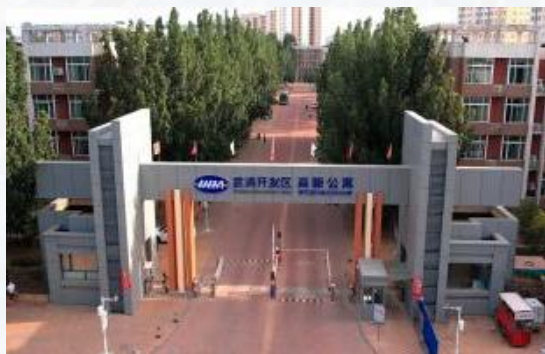
武清开发区
企业服务中心



武清开发区
投融资服务中心



优达人才公寓



高新公寓

行政服务

商务配套



武清区行政审批服务中心



武清区税务局



武清区人力资源服务中心



武清海关

- 建立健全项目注册手续代办、行政审批流程优化、增值服务深层次延伸、企业落地低成本运营的全流程招商服务体系。
- 区内有海关、税务、公安、人才交流中心、人力资源服务中心等。

- 建有大型商务写字楼、会议中心、星级酒店、温泉公寓等，为园区企业营造高品质社区型办公环境，提供全方位商务配套服务。



万华酒店



希尔顿欢朋



奥蓝际德



赛得商务会议中心

医疗配套

- 有区人民医院、中医院、医珍堂等多家公立医院、民办医疗保健机构、养老机构、保健中心等。
- 医保定点医疗机构全部实现跨省异地就医门诊联网直接结算，纳入京津冀检验结果互认范围项目43项。



武清区人民医院



武清区中医院



医珍堂



妇幼保健院



航医心血管医院



天鹅湖颐养中心



泰济生体检中心

教育配套



天狮学院



英华实验学校



鸿蒙幼儿园



杨村一中



雍阳中学



职教中心

- 民办本科院校天狮学院。
- 杨村一中、英华国际学校2所品牌校，杨村一中为天津市重点高中，英华国际学校为K12国际学校代表，高考升学率位居全市前列。
- 国家级职业教育中心——武清职教中心。

休闲配套



佛罗伦萨小镇



创意米兰



威尼都



万达广场



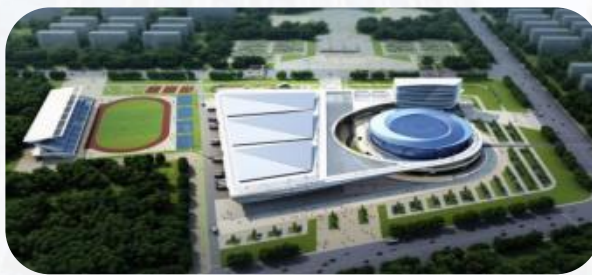
影剧院



图书馆



V1汽车世界



体育中心



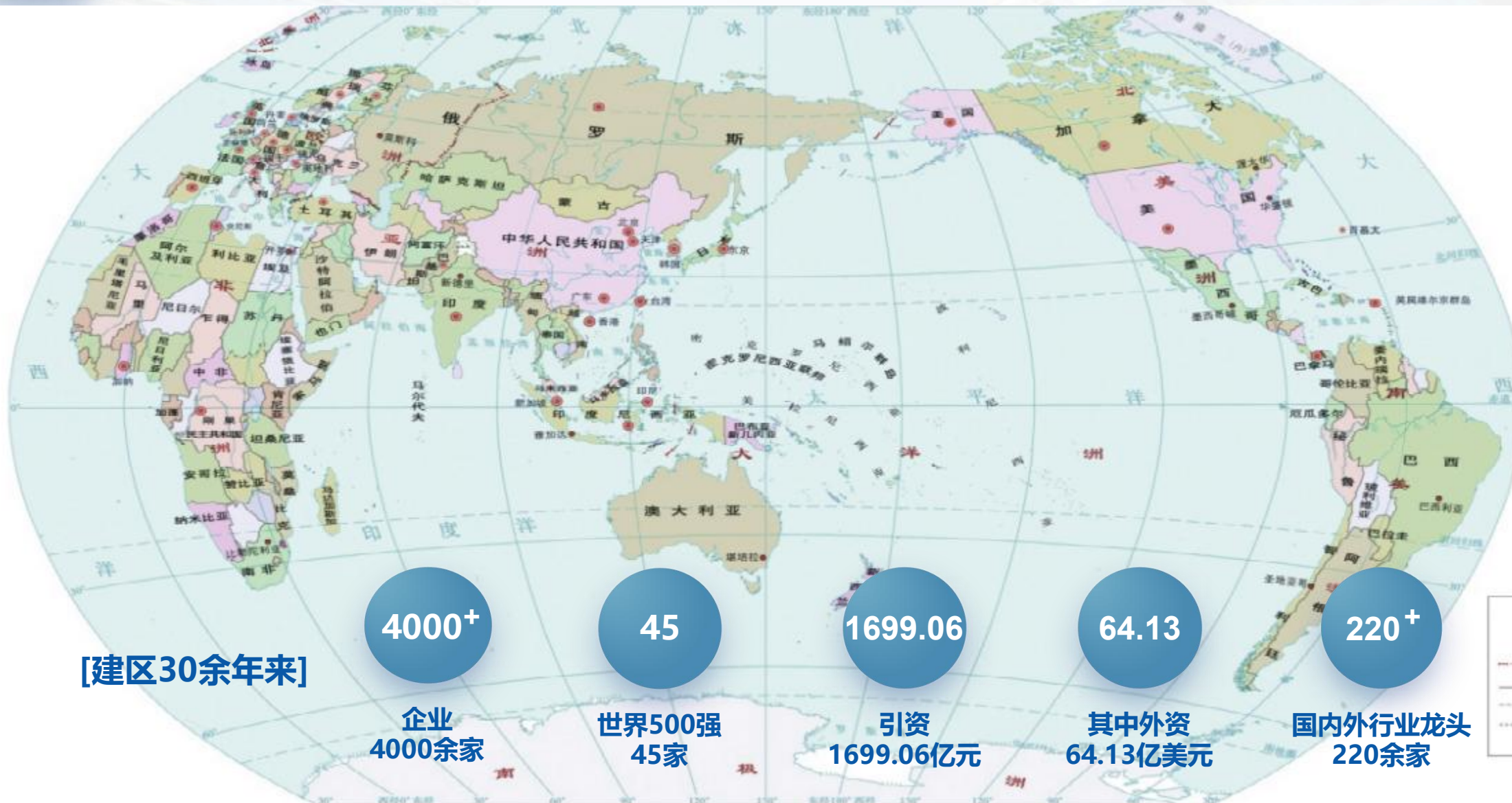
绿博园

- 有区影剧院、体育中心、图书馆、绿博园，有佛罗伦萨小镇、创意米兰、威尼都、万达广场、V1汽车世界等。

发展成果



中国天津武清开发区
CHINA TIANJIN WUQING DEVELOPMENT AREA



[建区30余年来]

4000⁺

企业
4000余家

45

世界500强
45家

1699.06

引资
1699.06亿元

64.13

其中外资
64.13亿美元

220⁺

国内外行业龙头
220余家



发展成果

安波福 	艾默生 	亚马逊 	苏伊士 	麦格纳 
奥钢联 	中国中粮 	中交集团 	华润 	合众创业 
LG化学 	中电投 	中化 	沃尔玛 	中国华电 
缤致 	丹佛斯 	瑞士柏中 	德国马勒 	欧蒙医疗 
万可电子 	麦格昆磁 	维益食品 	佛罗伦萨小镇 	韩国日进汽车 
基伊埃分离设备 	欧文托普 	迈克罗迈帝克 	海斯坦普 	普洛斯物流 
红日药业 	铁科院 	交控科技 	诺禾致源 	军科正源 
万达集团 	伊利 	诚通人力 	南玻集团 	娃哈哈 
哈威克 	特变电工 	中信证券 	中能集团 	威莱集团 

世界500强企业

美国安波福、艾默生、亚马逊；法国苏伊士；加拿大
 麦格纳；奥地利奥钢联；中国中粮、中交集团、华
 润、合众创业、LG化学、中电投、中化、沃尔玛、
 中国华电.....

国外龙头企业

丹麦缤致、丹佛斯；瑞士柏中；德国马勒滤清系统、
 欧蒙医疗、万可电子；美国麦格昆磁、维益烘焙；美
 意合资佛罗伦萨小镇；韩国日进汽车、基伊埃分离设
 备、欧文托普、迈克罗迈帝克、海斯坦普、普洛斯物
 流.....

国内龙头企业

红日药业、铁科院、交控科技、诺禾致源、军科正
 源、万达集团、伊利、诚通人力、南玻节能玻璃、娃
 哈哈、哈威克、特变电工、中信证券、威莱集团.....



中国天津武清开发区愿与您携手发展共创未来



官方微信



官方抖音



官方网站

